

FASE 1

Het ontginnen
van de woeste
gronden



FASE 2

De efficiënte
hoogproductieve landbouw
met als keerzijde de druk
op leefomgeving en natuur



FASE 3

Slim, waardevol circulair
verbonden landbouw,
gehele voedselketen en
hightech cluster



SLIM

Precies en datagedreven

WAARDEVOL

Meer toegevoegde waarde, andere producten en diensten



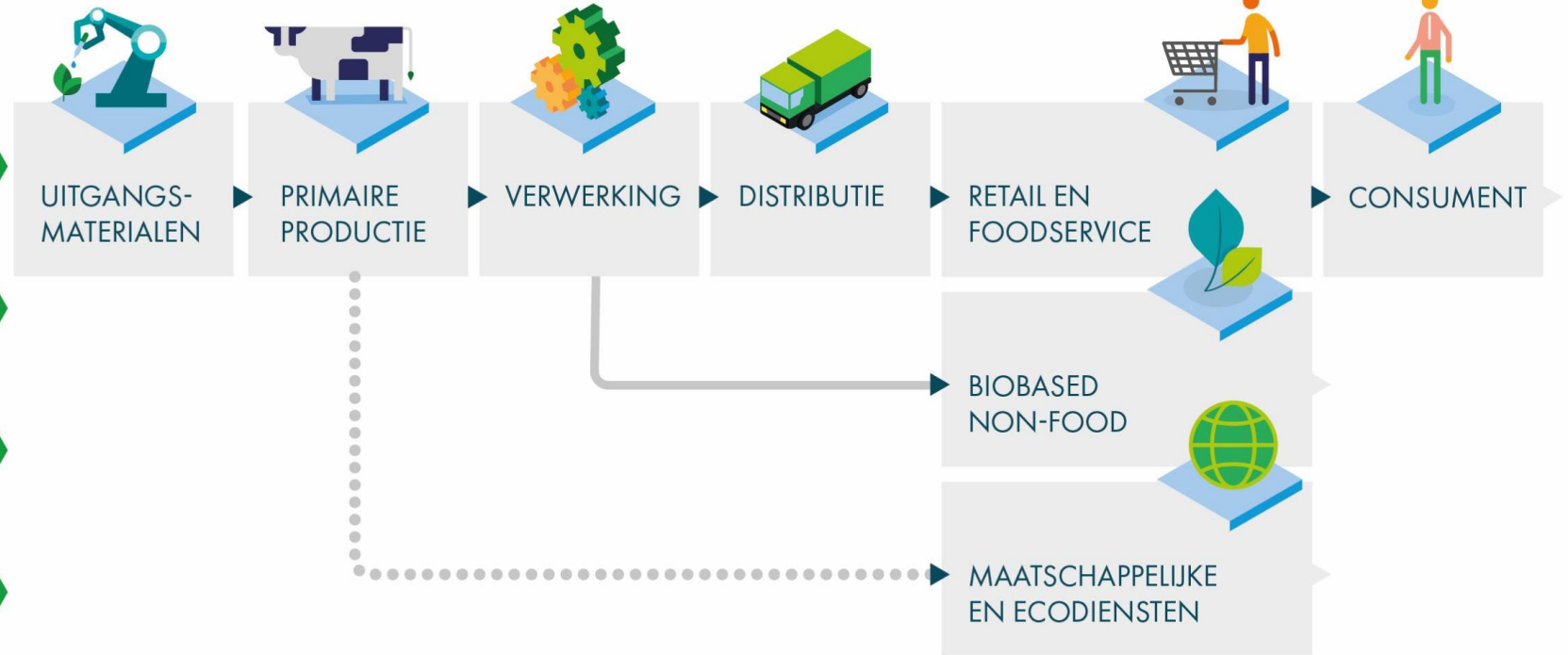
DIGITALISERING

HIGHTECH EN ARTIFICIËLE INTELLIGENTIE

LIFESTYLE EN PERSOONLIJKE GEZONDHEID

KLIMAAT, BIODIVERSITEIT EN ECOLOGIE

CIRCULARITEIT



CIRCULAIR

Gebaseerd op kringlopen, geen verspilling

VERBONDEN

Leefbaarheid en verbinding tussen schakels onderling en maatschappij



SYSTEEMSPRONG NAAR EEN BRABANTS LANDBOUW- EN VOEDSELSTEEEM 3.0



MEEST DUURZAME LANDBOUW IN EUROPA

KERNWAARDEN 2030

- Gesloten mineralenkringlopen
- Op weg naar emissieloze landbouw
- De landbouw draagt bij aan de Brabantse doelen van Bodem- en Waterkwaliteit (KWR), biodiversiteit en natuur (N2000)



ECONOMISCH TOONAANGEVEND

KERNWAARDEN 2030

- 100 Startups in vijfjaarsperiode in landbouw en voedsel en op cross-overs met high tech
- R&D-uitgaven kennisintensieve bedrijven fors gestegen
- Substantiële groei van de vestiging van toonaangevende foodbedrijven
- Cluster biobased, reststroomverwaarding, plant based production
- Centrum smart farming, smart processing, future food
- Forse instroom van jongeren in agrarisch onderwijs (opvolgers en startups)
- Alle boeren digitaal
- Buitengebied broedplaats groene innovatie (smart farming, biobased en future foods)



NATUUR- EN LANDSCHAPSINCLUSIEVE LANDBOUW

KERNWAARDEN 2030

- 500 natuurinclusieve boeren
- 15% landbouwareaal biologisch



GEMEENSCHAP INCLUSIEF

KERNWAARDEN 2030

- Verdubbeling verkoop in korte ketens en/of in regionale afzet en/of in zorg- of recreatieve dienstverlening
- Waardering burger
- Gezonde leefomgeving/ruimtelijke kwaliteit buitengebied