

Van Aerius naar CKER

ZO BEREKEN JE N-EMISSIEREDUCTIE

Calculator van **Emissiereductie**

DIE KUNSTMESTVERVANGING MET RENURE OPLEVERT

door **Kunstmestvervanging** met **Renure**

De juiste meststof op de juiste plaats

op het juiste moment in de juiste dosering

www.sabeprojectstikstofemissiereductie.nl



Calculatie van Emissiereductie door Kunstmestvervanging met Renure

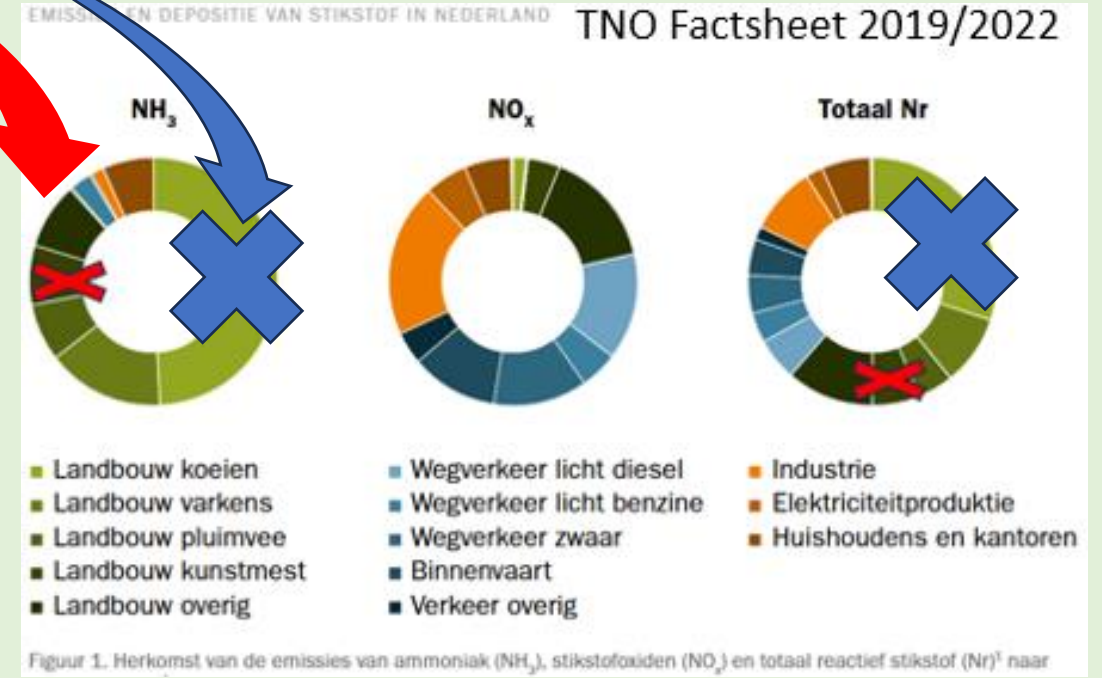
Webinar 16 april 2026 Renure en remkes www.sabeprojectstikstofemissiereductie.nl

N- KUNSTMEST & ONBEWERKTE DRIJFMEST
ZULLEN WORDEN VERVANGEN DOOR

RENURE & DRIJFMEST
ZONDER NH4-N

EN DAT TIKT AAN

DAT IS JURIDISCH TE BORGEN
NU DE RENUREWETGEVING ER IS
vanwege:



- a) EMISSIELOZE TOEDIENING RENURE VERPLICHT dus geen emissies zoals bij kunstmest
- b) ADMINISTRATIE van productie en gebruik RENURE VERPLICHT
- c) MESTBOEKHOUDING gebruik kunstmest en dierlijke mest VERPLICHT
- d) EMISSIEFACTOREN voor kunstmest en dierlijke mest in NEMA zijn OFFICIEEL

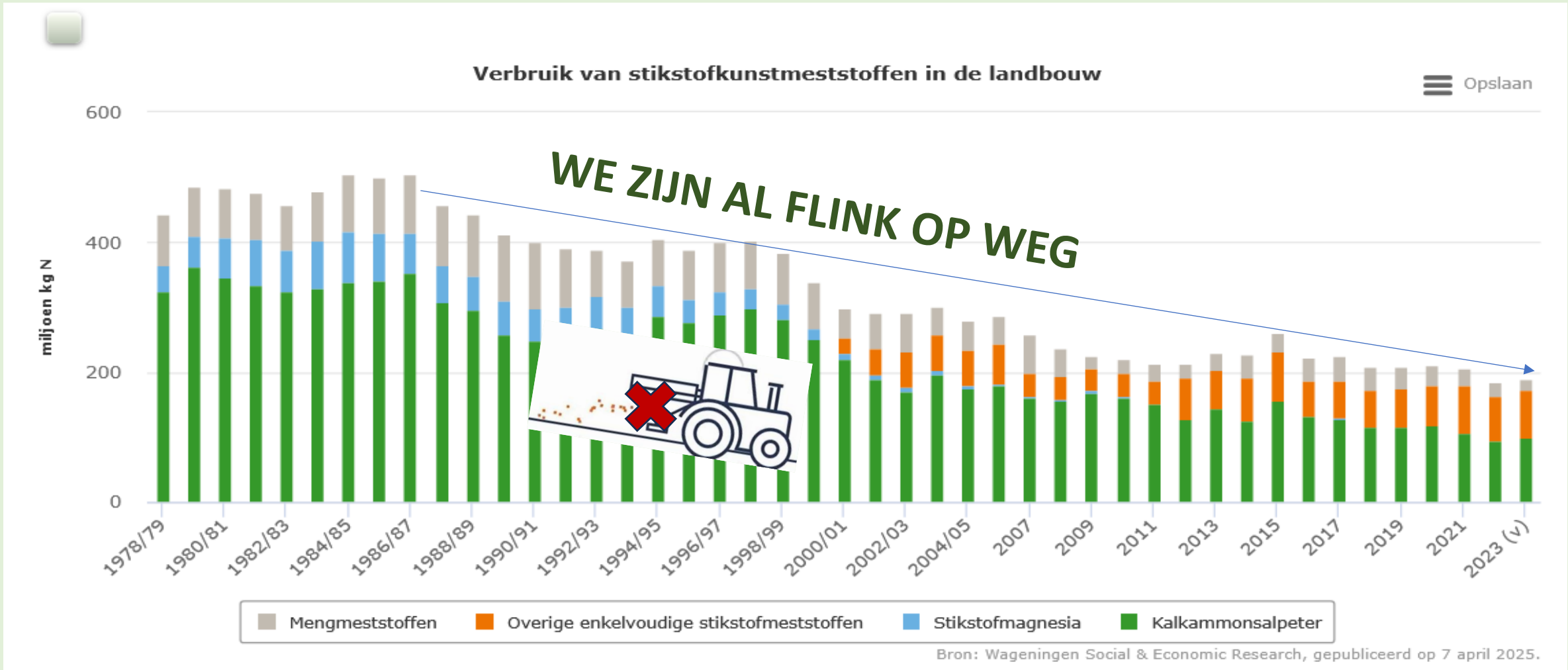


TOELICHTING OP UITGANGSUNT 1

Webinar 16 april 2026 Renure en Remkes
www.sabeprojectstikstofemissiereductie.nl

Calculator van Emissiereductie door Kunstmestvervanging met Renure

ALLE N- KUNSTMEST KAN WORDEN VERVANGEN NU DE RENURERICHTLIJN VAN KRACHT IS



TOELICHTING OP UITGANGSUNT 1

Webinar 16 april 2026 Renure en Remkes
www.sabeprojectstikstofemissiereductie.nl

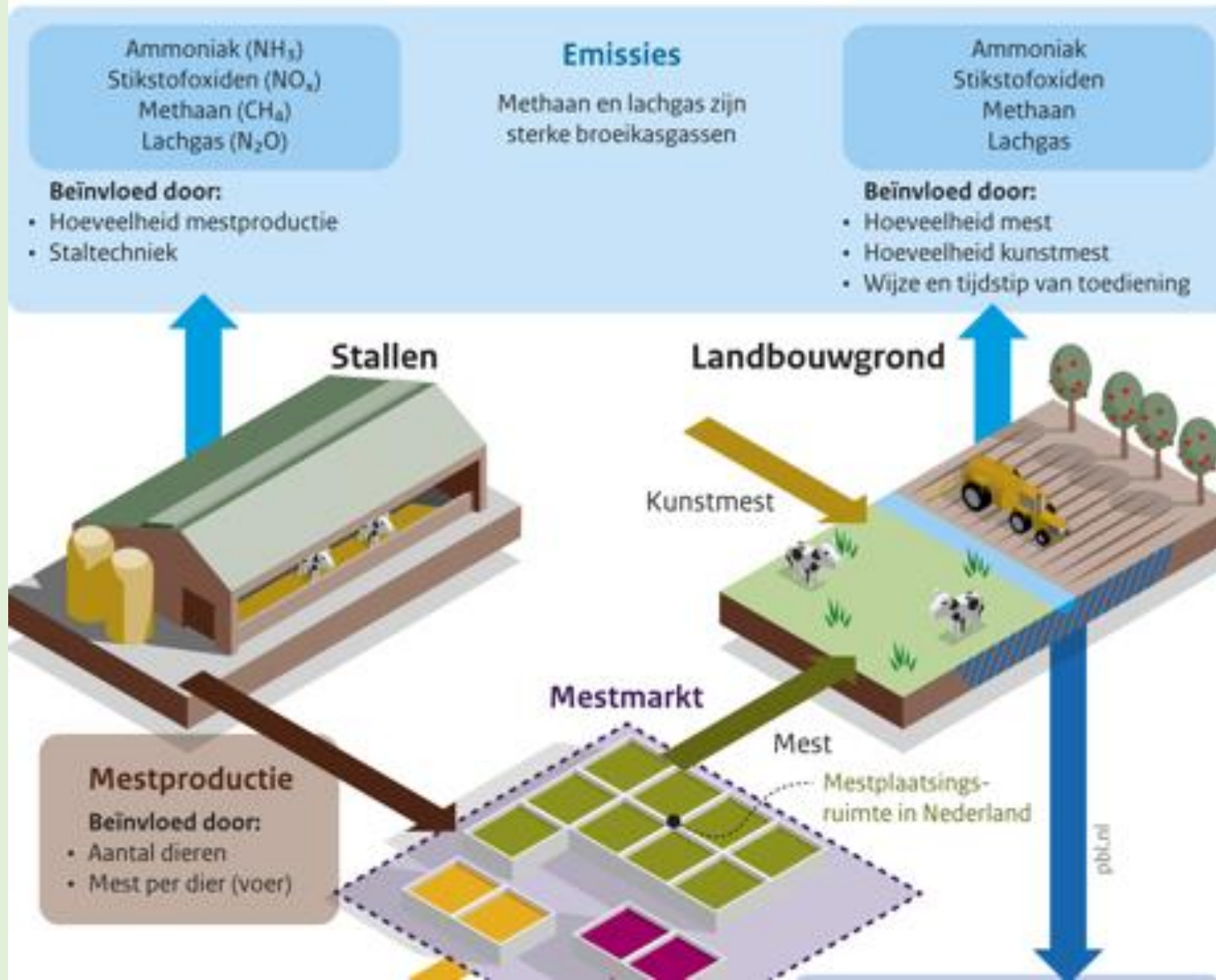
Calculator van Emissiereductie door Kunstmestvervanging met Renure

ALLE N- KUNSTMEST KAN WORDEN VERVANGEN NU DE RENURERICHTLIJN VAN KRACHT IS

Landbouwkundig rationeel, bedrijfseconomisch verantwoord, milieukundig effectief,
groot draagvlak binnen en buiten de landbouw

BRON	AANDEEL	DRIJVENDE KRACHT
Biologische stikstoffixatie	25 %	Regeneratieve landbouw
Precisiebemesting	25 %	Verlaging gebruiksnormen
Luchtwaterstikstof = Renure LWS	25 %	Wegvallen derogatie
Mineralenconcentraat = Renure MC	25 %	Wegvallen derogatie

DE EMISSIES DIE AANGEPAKT MOETEN WORDEN IN BLAUW



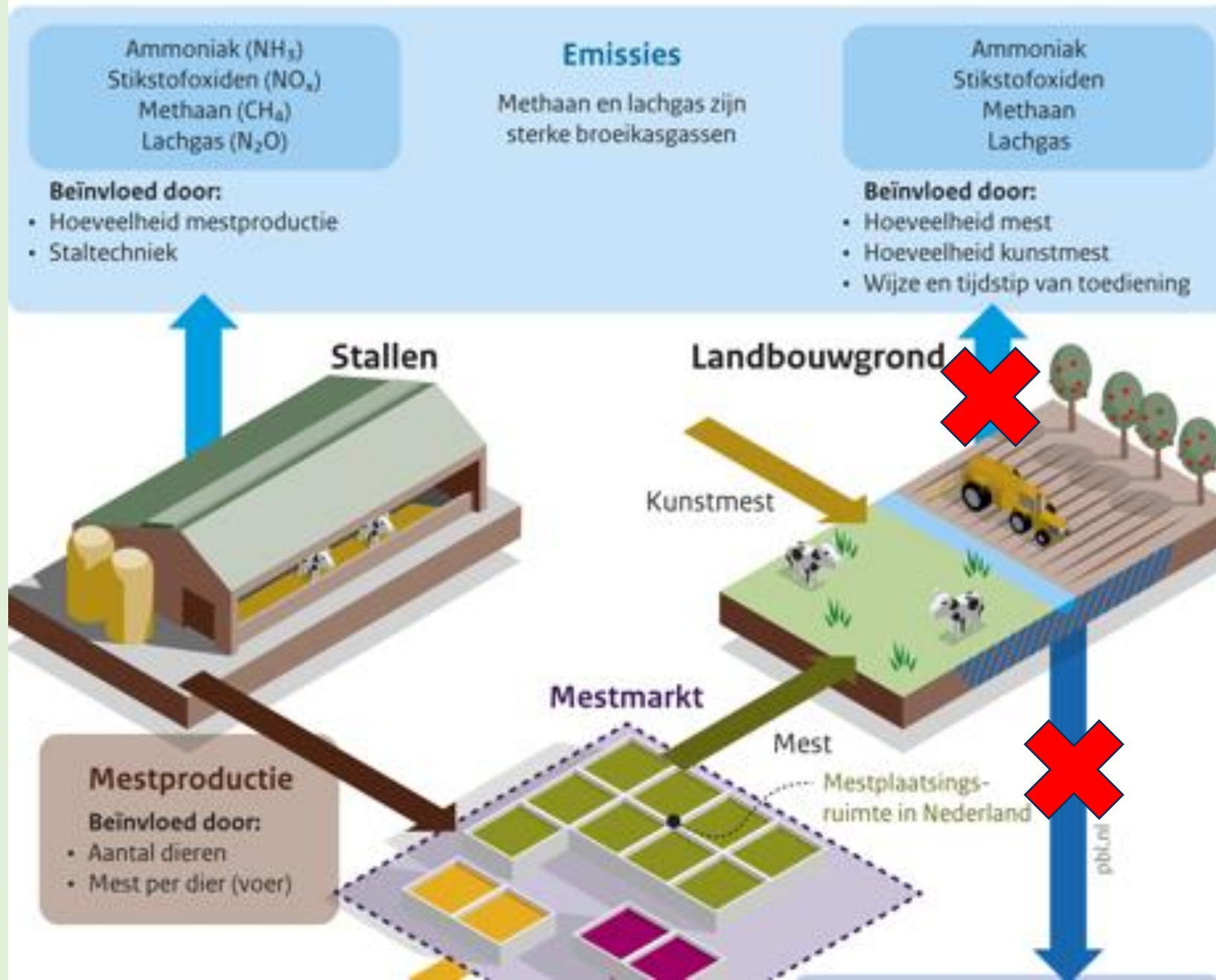
INFORMATIEVE ILLUSTRATIE UIT:
"EFFECTEN WIJZIGINGEN MESTSTOFFENWET"
Analyse naar aanleiding van de motie Van Campen & Grinwis

PBL 15 januari 2025 Figuur 2.1
Daan Boezeman, Henk Westhoek & Mascha Rubach

Herre Bartlema
NCOK
www.smartfertilization.org
16 april 2026



DE EMISSIES DIE AANGEPAKT MOETEN WORDEN IN BLAUW

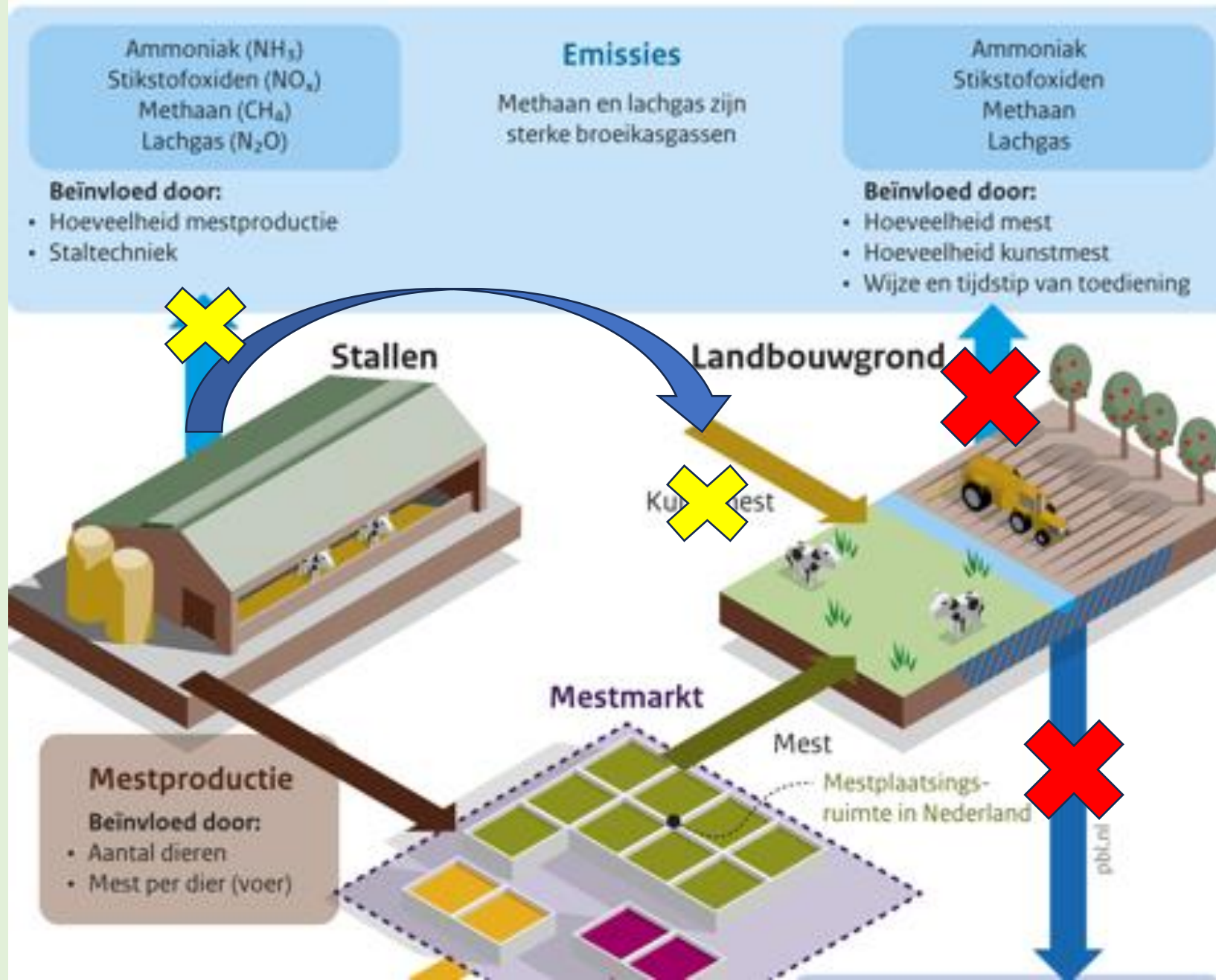


INFORMATIEVE ILLUSTRATIE UIT:
"EFFECTEN WIJZIGINGEN MESTSTOFFENWET"
Analyse naar aanleiding van de motie Van Campen & Grinwis
PBL 15 januari 2025 Figuur 2.1
Daan Boezeman, Henk Westhoek & Mascha Rubach

Herre Bartlema
NCOK
www.smartfertilization.org
16 april 2026

X DOOR PRECISIEBEMESTING

DE EMISSIES DIE AANGEPAKT MOETEN WORDEN IN BLAUW

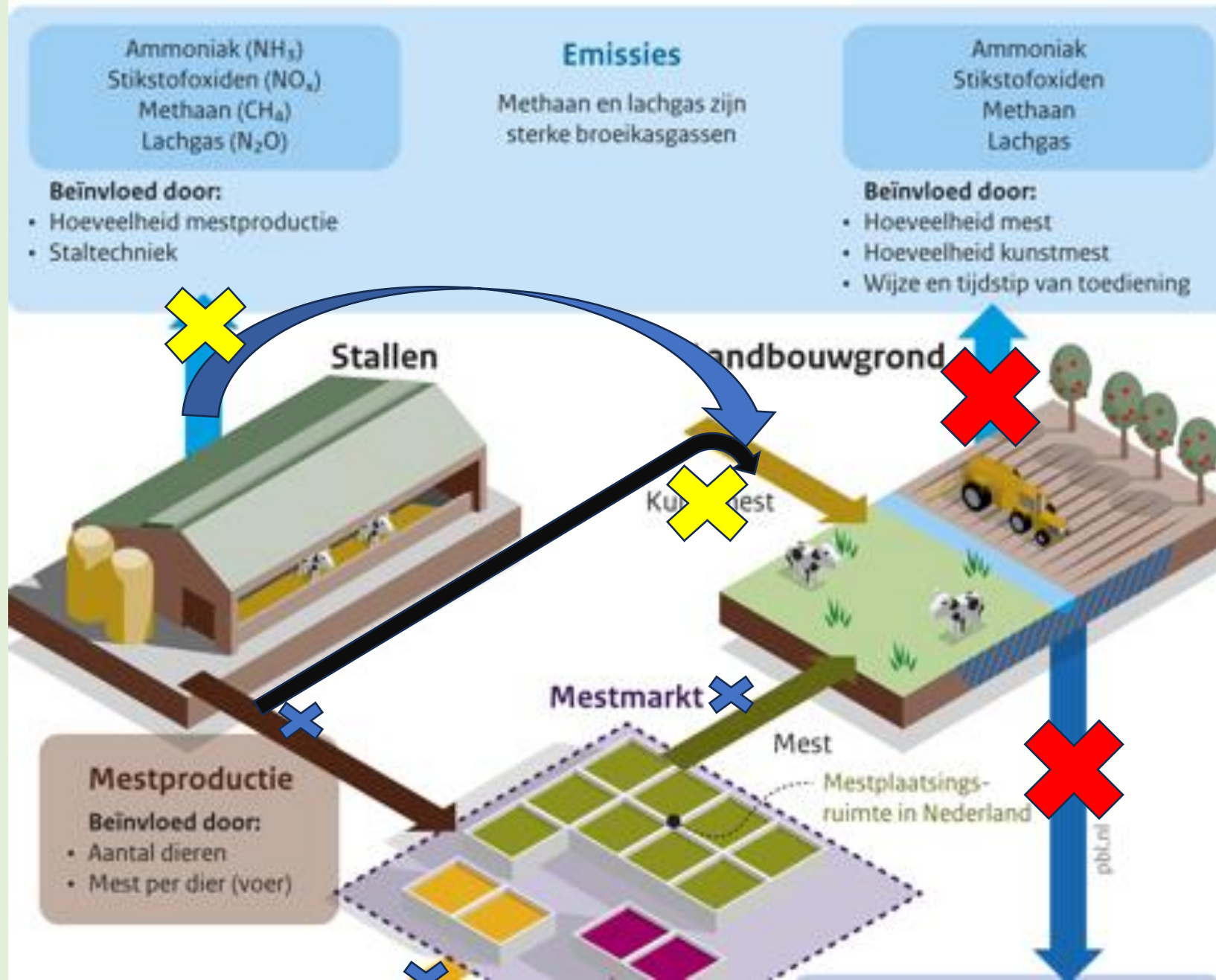


INFORMATIEVE ILLUSTRATIE UIT:
"EFFECTEN WIJZIGINGEN MESTSTOFFENWET"
Analyse naar aanleiding van de motie Van Campen & Grinwis
PBL 15 januari 2025 Figuur 2.1
Daan Boezeman, Henk Westhoek & Mascha Rubach

Herre Bartlema
NCOK
www.smartfertilization.org
16 april 2026

- DOOR PRECISIEBEMESTING
- DOOR RENURE-PRODUKTIE

DE EMISSIES DIE AANGEPAKT MOETEN WORDEN IN BLAUW



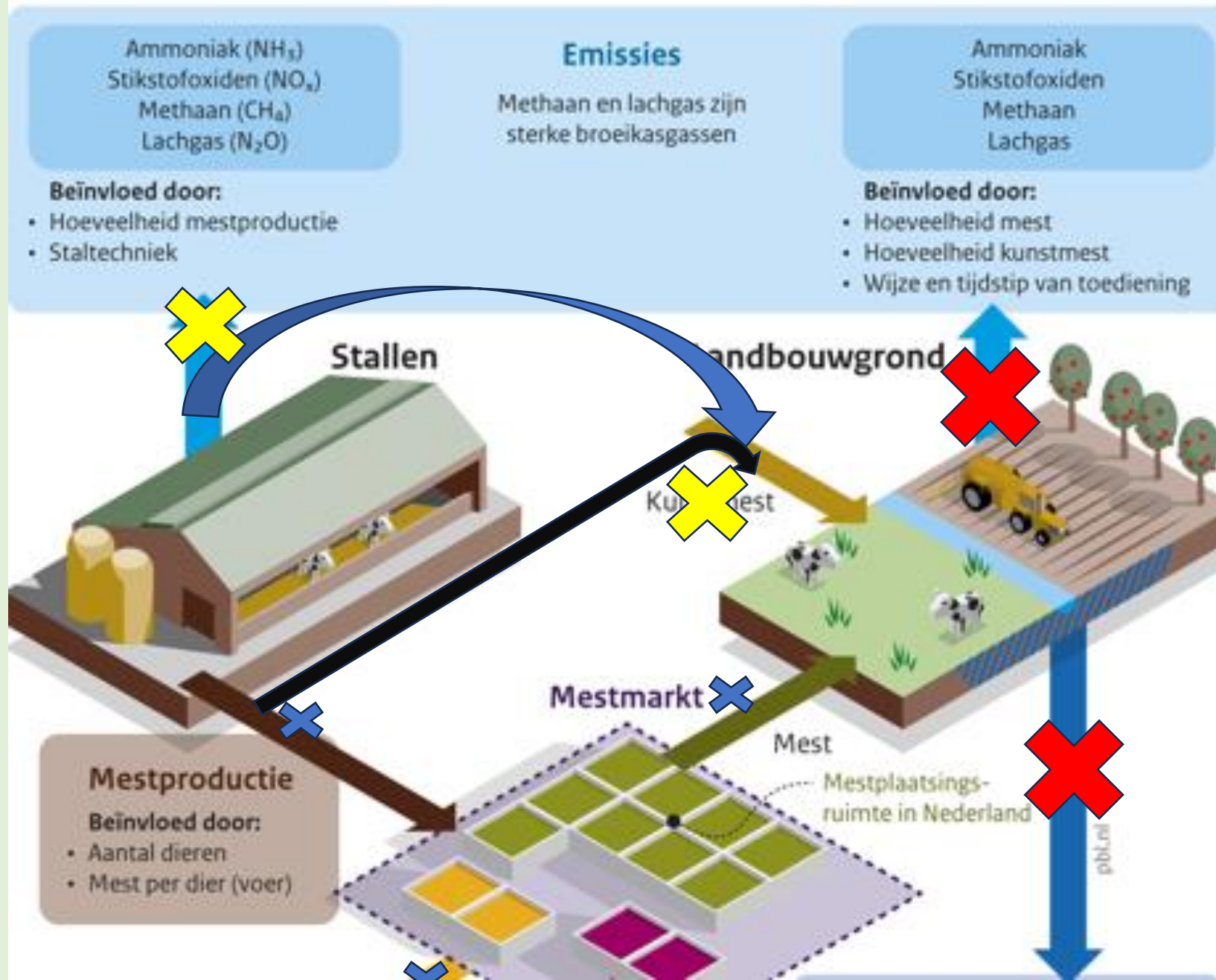
INFORMATIEVE ILLUSTRATIE UIT:
"EFFECTEN WIJZIGINGEN MESTSTOFFENWET"
Analyse naar aanleiding van de motie Van Campen & Grinwis

PBL 15 januari 2025 Figuur 2.1
Daan Boezeman, Henk Westhoek & Mascha Rubach

Herre Bartlema
NCOK
www.smartfertilization.org
15 april 2026
ROTTERDAM

- X** DOOR PRECISIEBEMESTING
- X** DOOR RENURE-PRODUKTIE
- X** DOOR RENURE-PRODUKTIE

DE EMISSIES DIE AANGEPAKT MOETEN WORDEN IN BLAUW



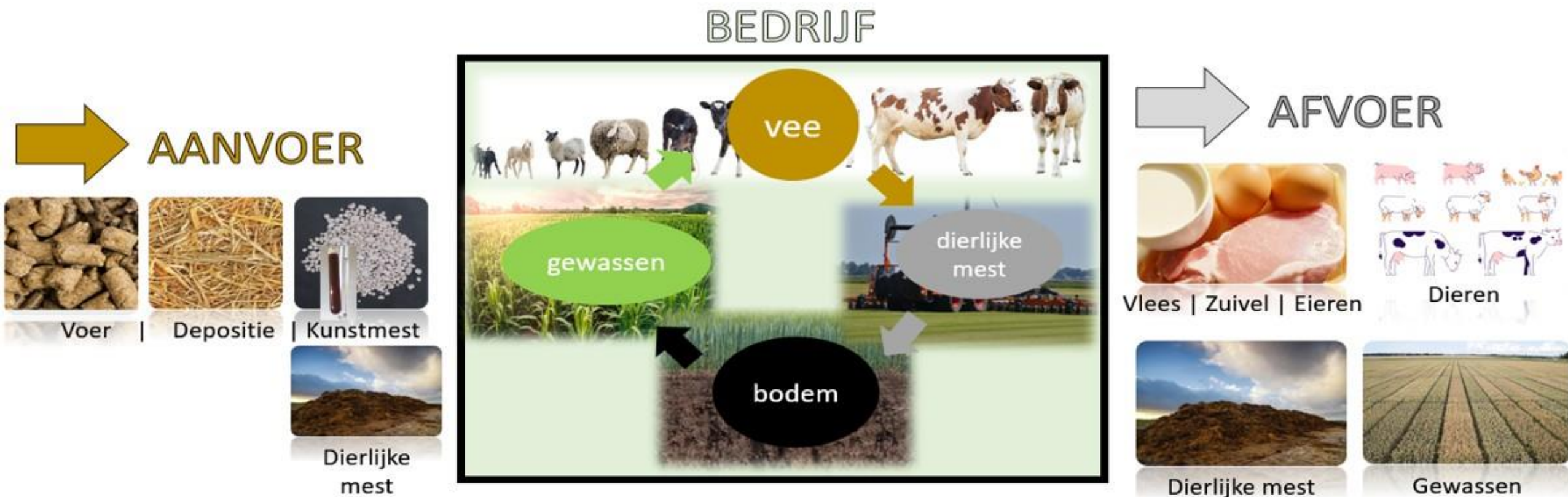
INFORMATIEVE ILLUSTRATIE UIT:
"EFFECTEN WIJZIGINGEN MESTSTOFFENWET"
Analyse naar aanleiding van de motie Van Campen & Grinwis

PBL 15 januari 2025 Figuur 2.1
Daan Boezeman, Henk Westhoek & Mascha Rubach

**HOE BEWERKSTELLIG JE
EMISSIEREDUCTIE
RECHTVAARDIG
EFFICIENT EN
EFFECTIEF ?**

**DOOR DOELSTURING
MET DE AFREKENBARE
STOFFENBALANS**

ASB in één oogopslag voor melkveebedrijf voor N&P



$$\text{AANVOER} - \text{AFVOER} = \text{ASB-SALDO}$$

ASB als beleidsinstrument = *premie voor : lager * heffing voor : hoger dan gemiddeld ASB-SALDO (in regio)

BEDRIJF - RESULTAAT Stoffenbalans N en P

Bedrijfsbalans		Stikstof			Fosfaat		
		2025	3jr_gem	ref	2025	3jr_gem	ref
Aanvoer	(kg/ha)	397	351	419	66	65	74
- krachtvoer	(kg/ha)	177	171	161	52	55	57
- overig voer	(kg/ha)	56	37	40	14	10	13
- kunstmest	(kg/ha)	→ 142	119	128	0	0	0
- organische mest	(kg/ha)	0	0	5	0	0	1
- mest intensieve tak	(kg/ha)	0	0	0	0	0	0
- strooisel	(kg/ha)	0	1	1	0	0	0
- vee	(kg/ha)	0	0	3	0	0	2
- vlinderbloemigen	(kg/ha)	0	1	5			
- depositie	(kg/ha)	22	22	20			
- veenmineralisatie	(kg/ha)	0	0	54			
Afvoer	(kg/ha)	205	180	187	85	76	78
- melk	(kg/ha)	108	106	104	45	44	43
- vee	(kg/ha)	12	11	13	8	8	9
- voer	(kg/ha)	0	0	11	0	0	3
- mest, strooisel	(kg/ha)	→ 86	63	60	→ 32	24	22
Voorraadtoename	(kg/ha)	42	26	5	10	10	2
- krachtvoer	(kg/ha)	4	1	0	1	0	0
- overig voer	(kg/ha)	43	5	-1	12	3	0
- kunstmest	(kg/ha)	0	0	1	0	0	0
- org.mest, strooisel	(kg/ha)	-2	20	6	-1	8	3
- vee	(kg/ha)	-3	-1	-1	↘ -2	0	-1
SALDO ASB = Bedrijfsoverschot	(kg/ha)	150	145	227	-30	-21	-6



RENURE en de ASB :

1) Aanvoer kunstmest : --/_100 kg N/ha

Dat betekent : minder N emissie
 Namelijk : 100 X de emissiefactor
 per kg N van kunstmest (uit NEMA)

2) Afvoer mest : 0

3) P -TEKORT VERDWIJNT

RENURE en de ASB

Grondgebondenheidsnorm is niet nodig



De *Afrekenbare StoffenBalans* laat zich als volgt samenvatten:

1. De *Afrekenbare StoffenBalans* geldt sectorbreed, dus zowel voor grondgebonden bedrijven als voor niet-primair-grondgebonden bedrijven (zoals intensieve veehouderij).

Dierrechten en RAV lijst zijn is niet meer nodig.

12. f. Alle rechtensystemen (dierrechten, fosfaatrechten, varkensrechten, pluimveerechten) en zoveel mogelijk middelenvoorschriften (waaronder de Regeling ammoniak en veehouderij, **Rav**, en de regeling emissiearme aanwending mest) worden afgeschaft na bewezen effectiviteit van de *Afrekenbare StoffenBalans*.



Europe's fertilizer crisis: prices surge due to Iran war and dependence on Russia

Fri, 20 March 2026

Webinar 26 maart 2026
Aan de slag met RENURE
www.deboeraanhetroer.nl

European farmers demand urgent measures in the future EU Fertiliser Action Plan

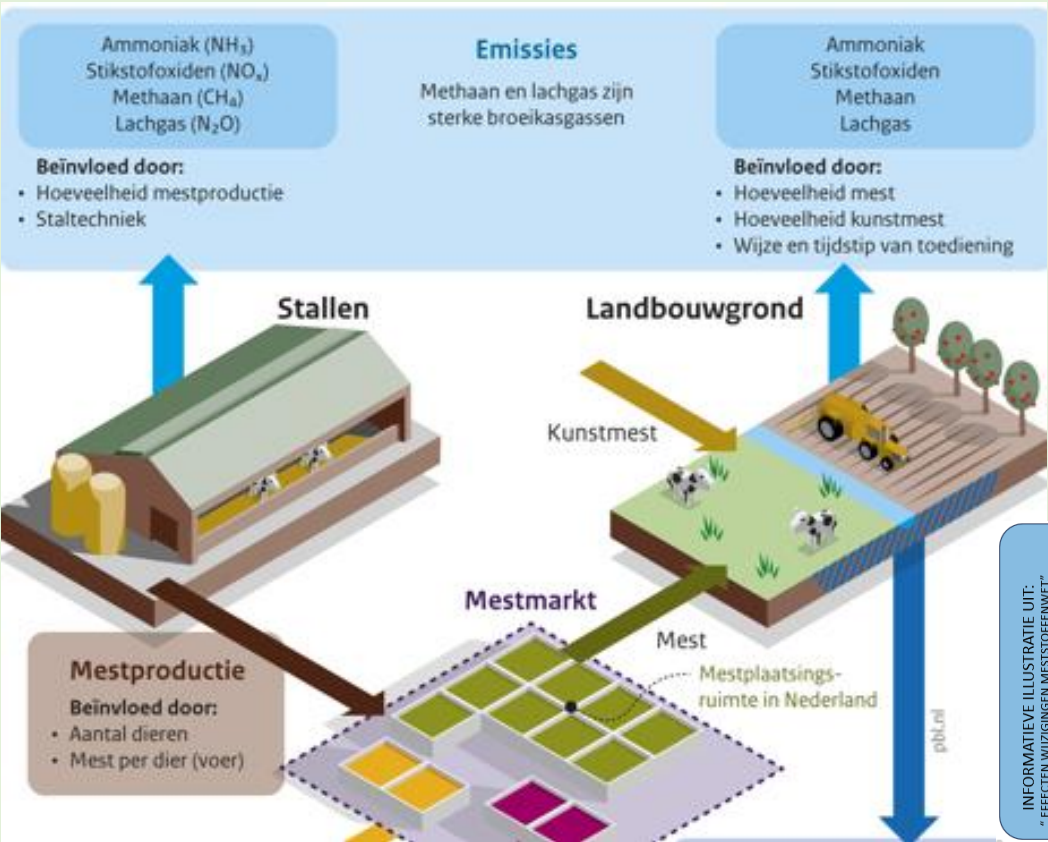


■ **Supporting cooperatives in sustainable manure management is crucial**, as cooperatives enable farmers to pool resources for manure treatment as well as transport and valorisation, **facilitate the large-scale deployment of RENURE solutions**, improve nutrient recycling and reduce farmers' dependence on costly mineral fertilisers while ensuring compliance with environmental requirements.

■ **Promoting RENURE technologies and manure-derived technologies to reduce dependency on synthetic fertilisers.** Regrettably, the amendment ⁵ to the Nitrates Directive is not fully aligned with the **RENURE** criteria developed by the Joint Research Centre⁶. By laying down a restrictive list of approved production methods ('processing treatments'), the amendment completely **stifles innovation** aimed at new, improved production methods. This is in direct opposition to the Commission's ambitions concerning competitiveness.

Advies aan Ministeriële Taskforce Landbouw, Natuur en Stikstof (TLNS)

Pak de emissies aan conform het advies van de Commissie Remkes “ Niet alles kan overal “.
Dus met innovaties, technisch en beleidsmatig.



INFORMATIEVE ILLUSTRATIE UIT:
"EFFECTEN WIJZIGINGEN MESTSTOFFENWET"
Analyse naar aanleiding van de motie Van Campen & Grinwis
PBL 15 januari 2025 - Figuur 2.1
Daan Boezeman, Henk Westhoek & Mascha Rubach

DANK VOOR
UW AANDACHT



Herre Bartlema
NCOK
smartfertilization.org
16 april 2026
LUNTEREN



MET RENURE BLIJFT DE BOER AAN HET ROER

Dank voor uw aandacht

De juiste meststof op de juiste plaats op het juiste moment in de juiste dosering
www.geldersevalleikunstmestvrij.eu



Medegefinancierd door
de Europese Unie